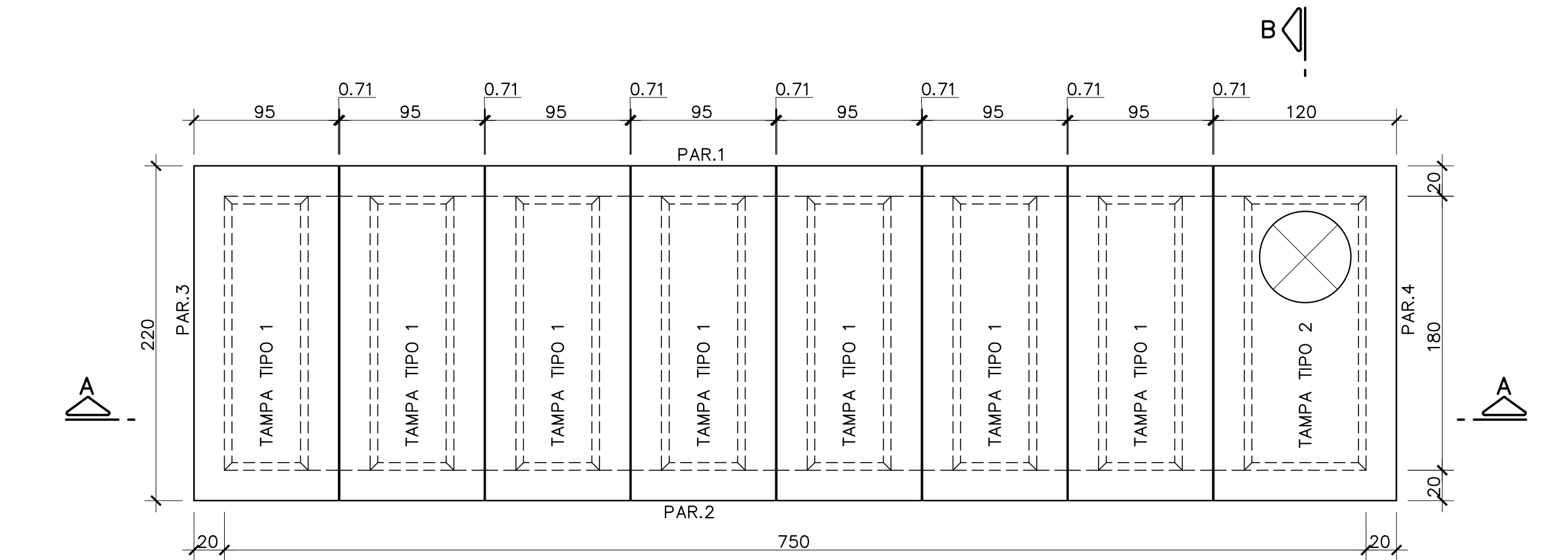
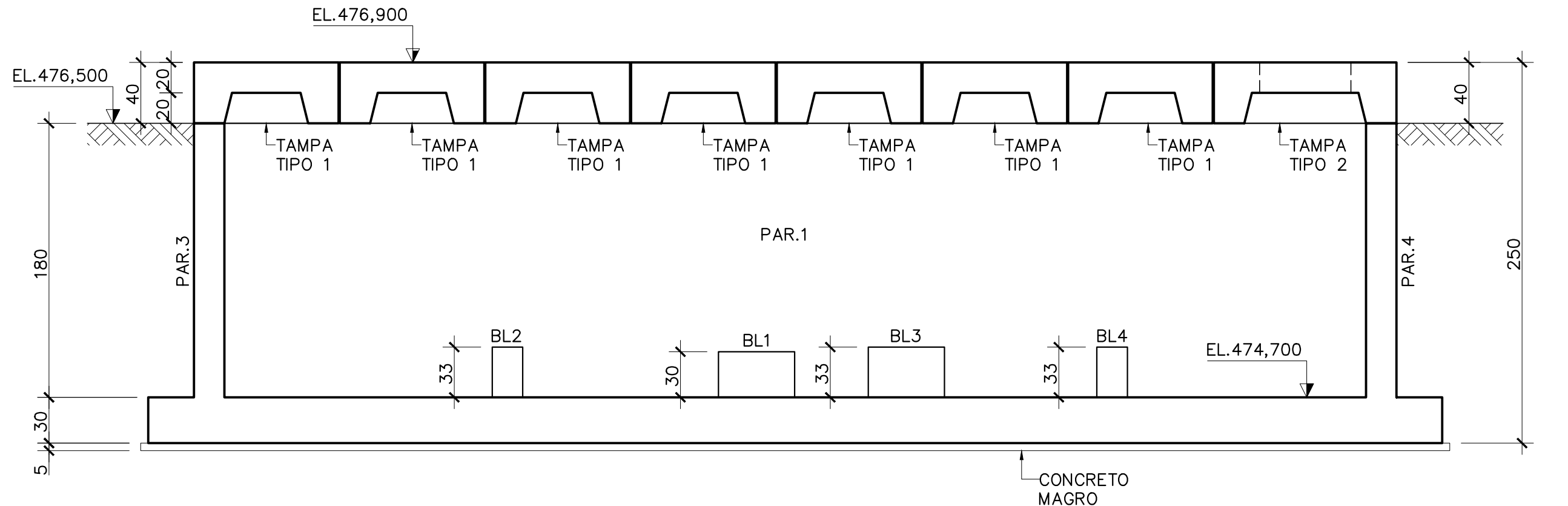


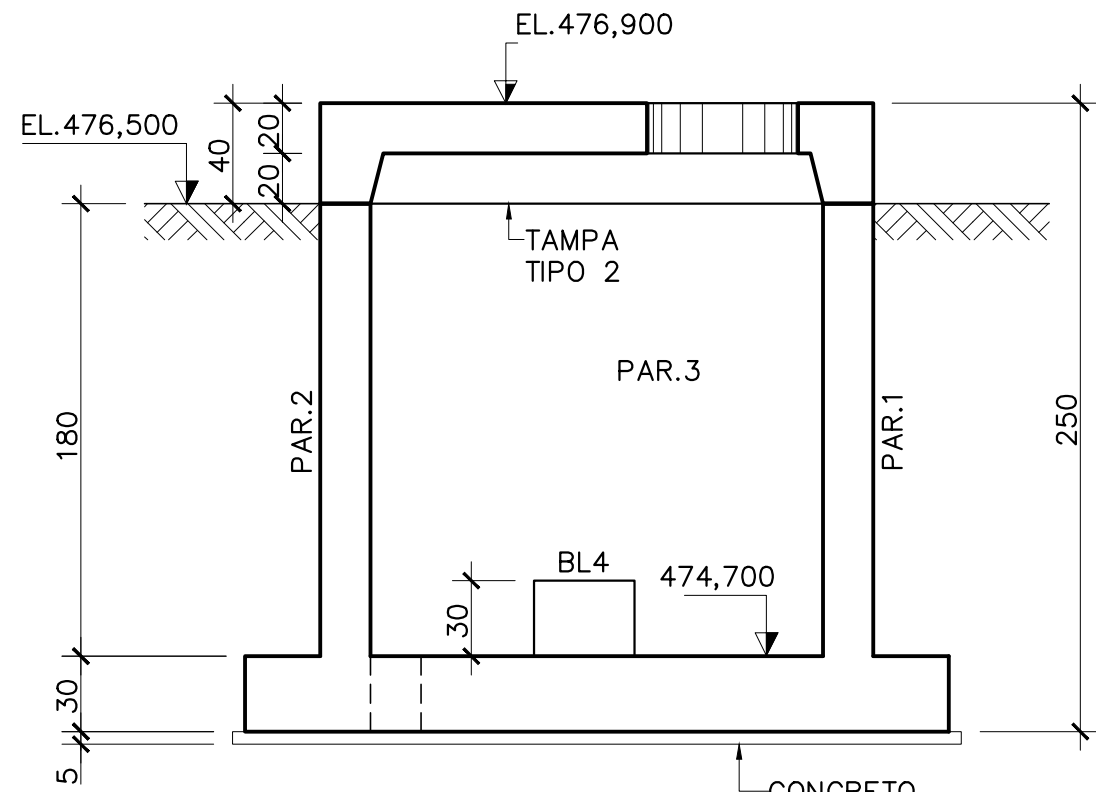
LAJE DE FUNDO EL.150,200 – PLANTA  
ESC.1:30



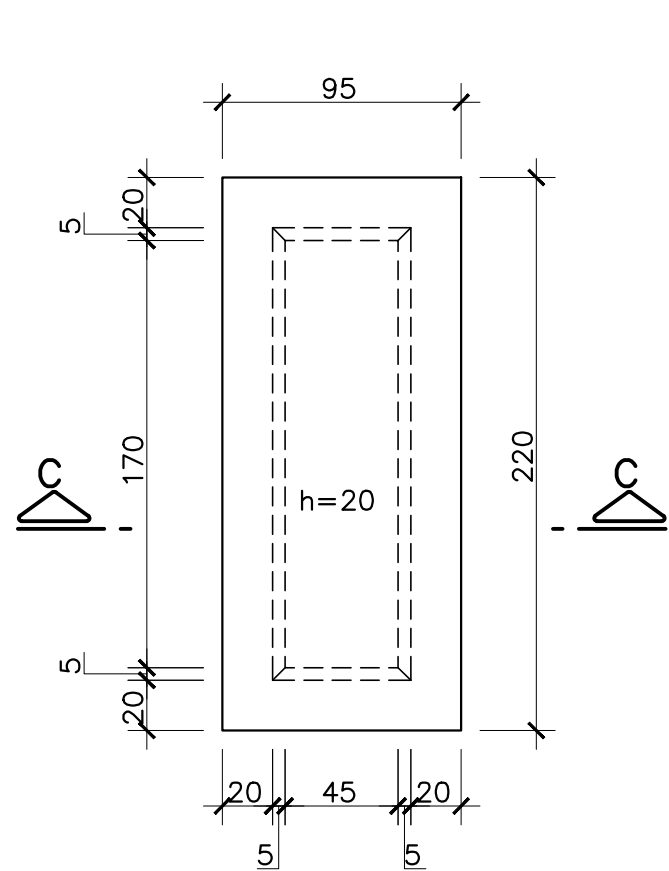
PLANTA SUPERIOR – EL.152,400  
ESC.1:30



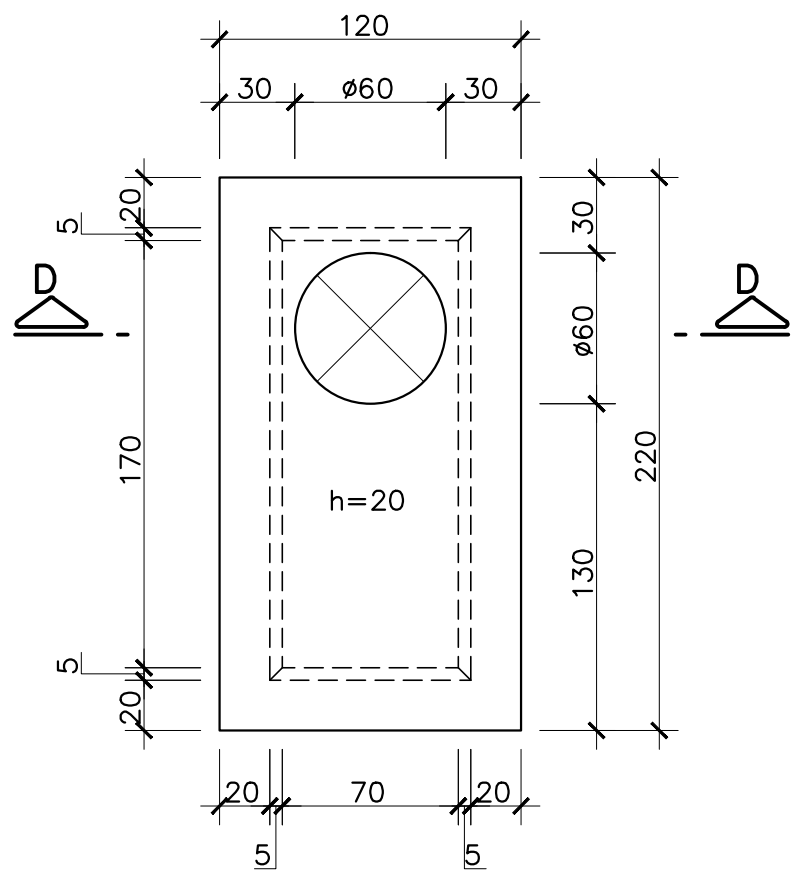
CORTE A-A  
ESC.1:30



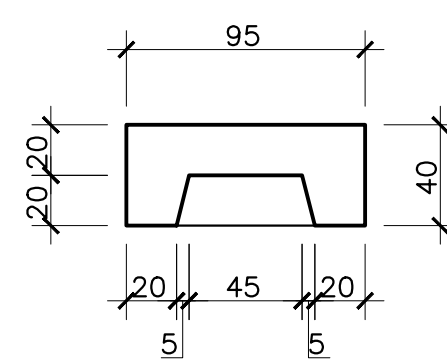
CORTE B-B  
ESC.1:30



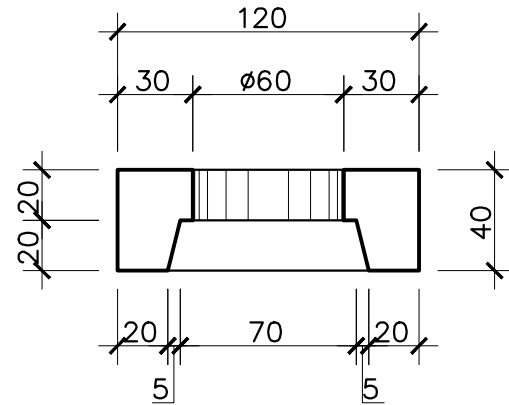
TAMPAS PRÉ-FABRICADAS  
TIPO 1 – PLANTA (7x)  
ESC.1:30



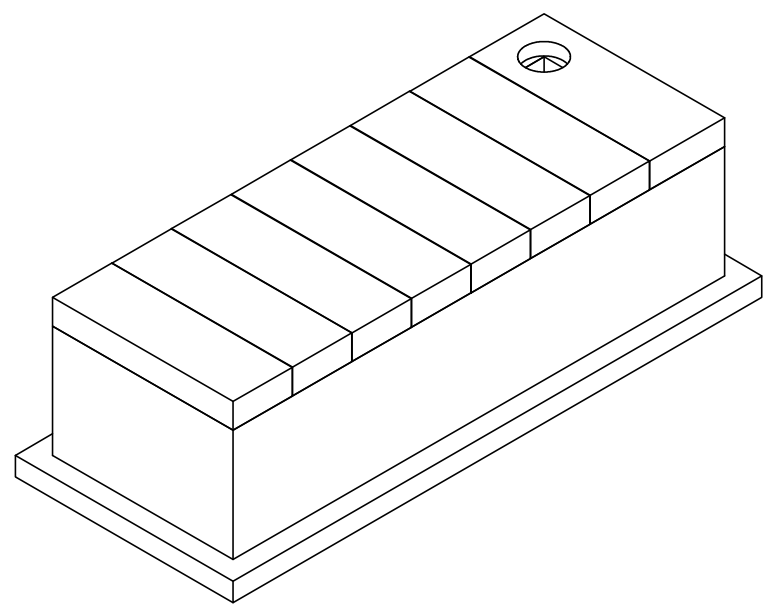
TAMPA PRÉ-FABRICADA  
TIPO 2 – PLANTA  
ESC.1:30



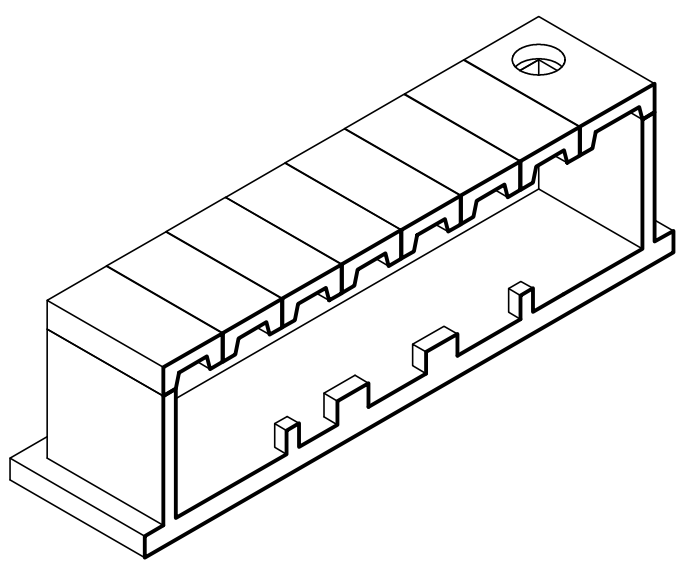
CORTE C-C  
ESC.1:30



CORTE D-D  
ESC.1:30



PERSPECTIVA GERAL  
S/ESC.



PERSPECTIVA CORTE A-A  
S/ESC.

PARÂMETROS DE PROJETO	
CLASSE DE AGRESSIVIDADE AMBIENTAL II	
CARACTERÍSTICAS DO CONCRETO (VER NOTA 2)	
fck	25 MPa
MÓDULO DE ELASTICIDADE INICIAL CONSIDERADO – Eci	22 GPa
RELAÇÃO ÁGUA/CIMENTO MÁXIMA EM MASSA	0,60
CONSUMO MÍNIMO DE CIMENTO POR VOLUME DE CONCRETO	280 Kg/m3
QUANTITATIVOS	
TAMPA PRÉ-FABRICADA TIPO 1	PARA 1 TAMPA PARA 7 TAMPAS
ÁREA DE FORMA	4,4 m2 30,8 m2
VOLUME DE CONCRETO ESTRUTURAL	0,86 m3 6,1 m3
TAMPA PRÉ-FABRICADA TIPO 2	
ÁREA DE FORMA	4,7m2
VOLUME DE CONCRETO ESTRUTURAL	1 m3
RESTANTE DA ESTRUTURA	
ÁREA DE FORMA	84,5 m2
VOLUME DE CONCRETO ESTRUTURAL	16,7 m3
VOLUME DE CONCRETO MAGRO	1,6 m3

- NOTAS:
- 1 – MEDIDAS EM CENTÍMETRO, ELEVAÇÕES EM METRO, EXCETO ONDE INDICADO.
  - 2 – O CONCRETO ESTRUTURAL DEVERÁ SER DOSADO RACIONALMENTE EM LABORATÓRIO.
  - 3 – CONCRETO NÃO ESTRUTURAL fck = 10MPa.
  - 4 – CURAR O CONCRETO COM ÁGUA LOGO APÓS O ENDURECIMENTO SUPERFICIAL DURANTE, NO MÍNIMO, 12 DIAS.
  - 5 – PARA LOCAÇÃO DA UNIDADE. VER PROJETO BÁSICO.
  - 6 – POSICIONAR EMBUTIDOS HIDRÁULICOS E METÁLICOS ANTES DA CONCRETAGEM.
  - 7 – JUNTA DE CONCRETAGEM: APICOAR MANUALMENTE A SUPERFÍCIE DE CONCRETO APÓS 24 HORAS, NO MÍNIMO, DA CONCRETAGEM. EXPOR 30% DO AGREGADO GRAUÍDO, REMOVENDO TODA A NATA. LIMPAR E SATURAR COM ÁGUA A SUPERFÍCIE, ANTES DA NOVA CONCRETAGEM.
  - 8 – TENSÃO ADMISSÍVEL CONSIDERADA DE COMPRESSÃO DO SOLO = 1,5 Kgf/cm2.
  - 9 – APÓS FINALIZAÇÃO DA SONDAGEM DEVERÁ SER REALIZADA UMA VERIFICAÇÃO DA FUNDAÇÃO.

REV.	DESCRIÇÃO	DATA	EXEC.	VERIF.	APROV.
CONTRATADA:	FRAGA MARQUES Engenharia e Construção	CONTRATO Nº	010/2018	RESP. TEC.:	LUAN FERREIRA DE SOUZA MARQUES
CONCEDENTE:	FUNASA Ministério da Saúde Fundação Nacional de Saúde	REG. CREA:	2014140512	SUPERINTENDÊNCIA ESTADUAL DE MINAS GERAIS	Divisão de Engenharia de Saúde Pública
CONTRATANTE:	Serviço Municipal de Saneamento Básico e Infraestrutura	PROGRAMA:	Programa de Aceleração do Crescimento - PAC 2	MUNICÍPIO/ÁREA:	CARANGOLA-MG
TÍTULO:	SISTEMA DE ABASTECIMENTO DE ÁGUA PROJETO ESTRUTURAL CAIXA DE PROTEÇÃO AO MEDIDOR DE VAZÃO - FORMA	DATA:	DEZEMBRO/2018	ESCALA:	INDICADA
ARQUIVO:		FRANCHA:			22/27